

HELLÁSZ

Krétai és мүкénéi kultúra

Földrajzi környezet

- Balkán-félsziget déli része, Égei-tenger szigetvilága, Kis-Ázsia nyugati partvidéke;
- A felszíne tagolt – kisebb egységek;
- Nincsenek nagy folyók;
- Mediterrán éghajlat;
- Nincs öntözéses földművelés;
- Ásványi kincsekben gazdag



Kréta

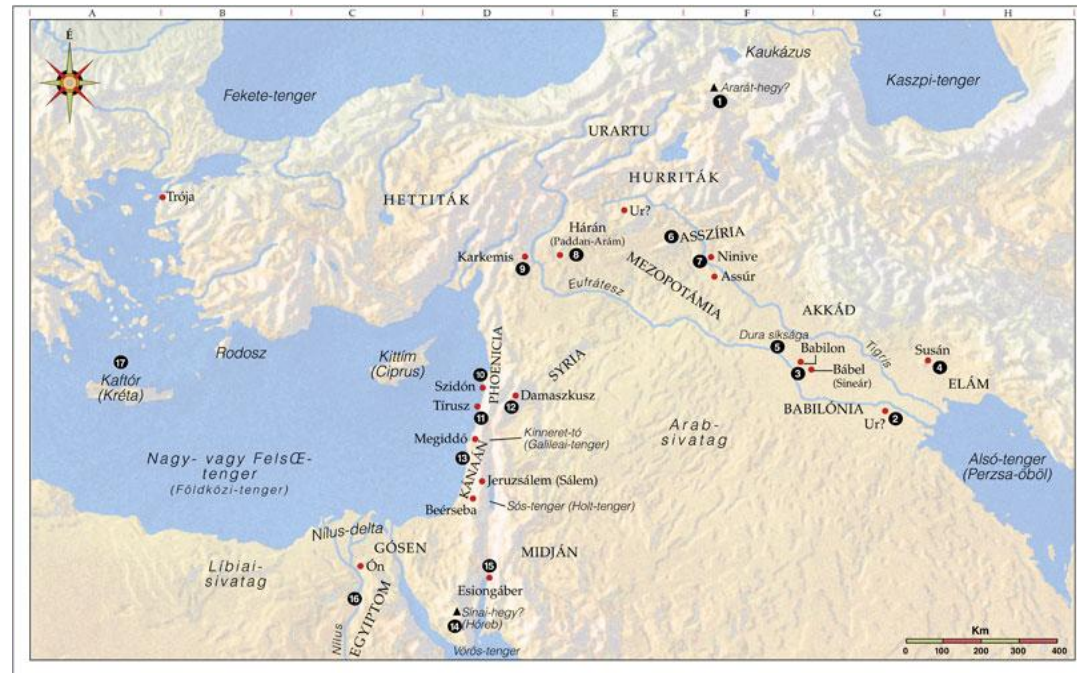
Kréta összekötő kapocs a Közel –Kelet és a görögség között;

Palotagazdaságok irányították a városok életét;

Jelentős kereskedelmi központ;

Knosszosz lett a központ;

Természeti katasztrófák után ie 1450. körül az akhájok elfoglalták;





© Cartographia Bp.

MAKEDÓNOK
Kr. e. 482

Balkán

Olümposz

Athosz Kr. e. 492

Helleszponosz

Trója

PERZSA BIRODALOM

Pergamon

Leszbosz

Khiosz

Szamosz

Epheszosz

Miletosz

Delphoi

Théba

Matathón Kr. e. 490

Korinthosz Szalamisz

Athen Kr. e. 480

Kephallénia

Ithaka

Zakünthosz

Olümplia

Mükéné

Sparta

Théra

Naxosz

Délosz

Rhosz

Karpathosz

Knósszosz

Márvány-tenger

Jón-tenger

Kréta

0 100 km

Hellász lakói

- Indoeurópai görög törzsek közül az akhájok és a jónok az ie. 2. ée. elején vándoroltak be;
- A dórok az ie. XIII. században vándoroltak be;

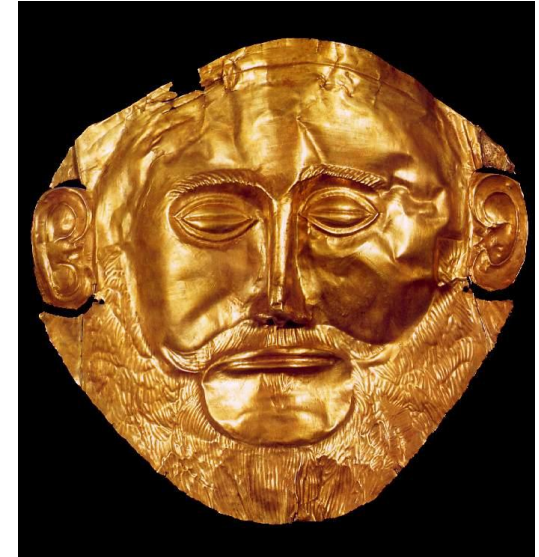


Mükénéi kultúra

- I.e. XVI-XIII. század;
- Akháj hódítók civilizációja;
- Kevés a termőföld – a védelem megszervezése és zsákmányszerző hadjáratok vezetése volt az állam feladata;
- Az állam élén a katonai vezetők közül kiemelkedett király állt;
- Nincs föld magántulajdon;
- Az uralkodói háztartás szervezte a gazdaságot;

Homéroszi eposzok világa

- Iliász – a trójai háború története;
- Mítoszok világa: Párisz és Heléna története;
- Schliemann – Trója és Mükéné feltárója;



A mükénéi kultúra hanyatlása

Okok:

Ie. XIII. század: a folyamatos háborúk
meggyengítették a mükénéi típusú államokat;

A bronzkor válsága: az égei vándorlás megzavarta a
bronz beszerzési lehetőségeit

Dór bevándorlás;

Következmények:

Az uralkodói központok hanyatlása utáni korban, a
sötét korban a munkát nem szervezte senki;

Kialakult a föld magántulajdon;

A polisz kialakulása

- A fölművesek ügyeik intézésére kis közösségeket hoztak létre;
- Az új közösségnek az lehetett tagja, akinek földje volt;
- A kialakult új közösség a polisz, egy sajátos politikai, vallási és kulturális közösség, melynek tagjai földbirtokosok, akik polgárjoggal rendelkeztek;
- Minél nagyobb volt a birtoka valakinek, annál nagyobb beleszólása volt a politikába;

Arisztokrácia és a démosz

- A nagyobb birtokokkal rendelkezők – az arisztokraták irányították az államot;
- A kézművesek, kereskedők és parasztok alkották a démoszt;
- A királyság megszűnése utáni államforma: arisztokratikus köztársaság;

A görög gyarmatosítás

- Ie VIII-VII. század;
- Népeségnövekedés
- Új területeket kell szerezni – kevés a termőföld;
- Új poliszokat alapítanak a Földközi –tenger partvidékén;
- Élénk gazdasági kapcsolat az anyavárossal;
- Olcsó gabonát szállítottak Hellászba;
- Iparcikkeket szállítottak a gyarmatvárosokba;

A gyarmatosítás társadalmi hatásai

- Gazdagodtak a kereskedők és az iparosok;
- Pénzhasználat terjedése;
- A gabona behozatal miatt a mezőgazdaság belterjes lett (gyümölcs, zöldség) – a parasztság ebbe nehezen kapcsolódik be – szegényedik;
- A démosz gazdagodó része politikai jogokat kezd követelni;